



DP+GÜZEY MİMARLIK

Sadeliğın Estetiğı: Barviha AVM

Türkiye'de ve yurt dışında birbirinden farklı ölçeğe sahip birçok proje üreten DP+Güzey Mimarlık'ın tasarladığı Barviha AVM, sade geometrisine yakışır nitelikli malzemeleri, detay seçimleri ve konumlanacağı seçkin çevreye uyumlu çizgisiyle fark yaratmayı hedefliyor.





DP+Güzey Mimarlık tarafından, Moskova'nın batısında yer alan Rublevski yolu üzerinde uygulanmak üzere tasarlanan Barviha AVM, sade formuna kontrast oluşturan zengin malzeme seçimleriyle dikkat çekecek. Toplam 11.534 metrekarelik Barviha Luxury Village'de yer alacak olan alışveriş merkezi içerisinde restoran, kafe, market, ticaret ve ofis birimleri ve bir de kapalı otopark alanı bulunacak. Hemen yanı başında modern bir otel, biyonik formlu bir konser salonu ve iki katlı ahşap pavilyonlar yer alacak olan Barviha AVM, hem diğer yapılarla uyum içerisinde olup hem de varlığını ortaya koymaya çalışacak.

ÇEVRESİYLE UYUMLU YAKLAŞIMLAR

DP+Güzey Mimarlık, Barviha AVM'nin tasarımında, yoğun bir geçiş noktasında yer alacak olan kompleksin morfolojisini dikkate alacak şekilde bir konsept geliştirmiş. Barviha AVM'de kullanılan cephe malzemelerinin de hemen yanı başında yer alan doğal yeşille uyum içerisinde olmasına özen gösterilmiş. Yapının mekânsal planlamasında, farklı fonksiyonların bir arada ele alınmasıyla geliştirilen bütüncül bina formu, merkezde yer alan atriumun gün ışığında faydalanabilmesi için oluşturulan şeffaf yüzeyin ikiye ayırıldığı opak ve yarı opak yüzeylerden meydana gelmiş.

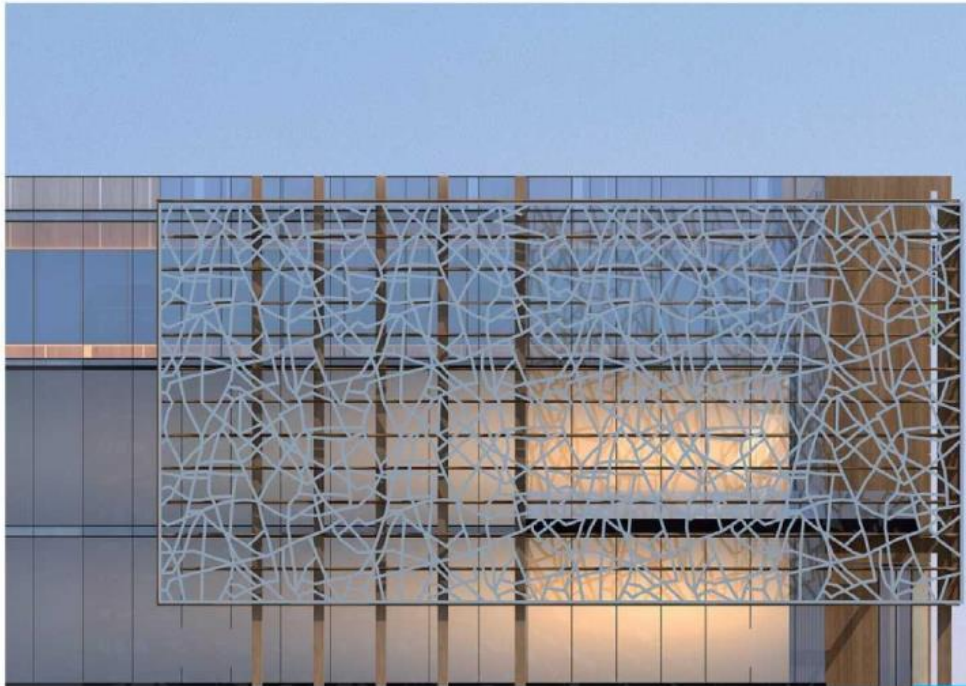


DP+Güzey Mimarlık, biyonic formlu ahşap iskelete sahip konser salonunun yakınında yer alan restoran, kafe ve ofis birimlerine doğal ışığı alabilmek için yapı yüzeyinde şeffaflıklar oluşturmuş.

Şeffaf yüzeyleri çevreleyen ahşap görünümlü metal iskelet ve bu iskelete entegre edilen alüminyum desenli panolar sayesinde konser salonuna atıfta bulunulmuş. Bu panoların LED teknolojisi ile ışıklandırılması fikriyle de yapının gece görünümünde zengin kompozisyonlar ve dinamik etkiler elde edilmesi planlanmış.

Barviha AVM'nin opak cepheleri ise ahşap desenli özel seramik malzemelerle kaplanarak, çevresindeki ormanlık alan ile uyum içerisinde olması hedeflenmiş.

Mimar Bora Tubay ve mimar Haldun Akçakoca Barviha AVM'yi, "İçerisinde yer alacak kompleksin lüks detaylarını barındıran ve bir yandan da çevresindeki doğallıktan kopmayan, yapılaşma bittiğinde hem devamlılığın sağlandığı hem de kompleksin tamamlandığı bir noktada algılanmasını" hedeflemiş.





Haldun Eralp Akçakoca



Bora Tubay

DP + GÜZEY MİMARLIK HAKKINDA:

2000 yılında Ankara'da kurulan Güzey Mimarlık ile Moskova merkezli Different Perspectives'in 2010 yılında birleşmesiyle temelleri atılan DP+Güzey Mimarlık, mimar Haldun Eralp Akçakoca ve mimar Bora Tubay kaptanlığında, Türkiye'nin yanı sıra, yerel yetkilere sahip olduğu Rusya ve Libya başta olmak üzere dünyanın birçok farklı ülkesinde, gerek kendi kadroları gerekse beraber çalıştığı ekiplerle uluslararası standart ve normlarda projelere imza atıyor. Moskova ve Ankara'daki ofislerinde yaklaşık 45 kişilik profesyonel ekibiyle çok farklı alanlarda tasarım ve uygulamalar yapmış olan DP+Güzey Mimarlık,

ortaya çıkacak ürünün kalitesinin tüm inşaat süreçlerinde ekibin bir parçası olarak işin içinde bulunmasıyla artacağına inanıyor, yapılanmasını bu şekilde organize ediyor.

Ortak akla ve kolektif düşünceye dayalı mimarlık pratiğine değer vererek, etki-leşime dayanan bir öğrenme ve üretme süreciyle çözüme ulaşmayı önemseyen DP+Güzey Mimarlık her tasarım problemini yeni bir karşılaşma, yeni bir yol ve arayış olarak görüyor.